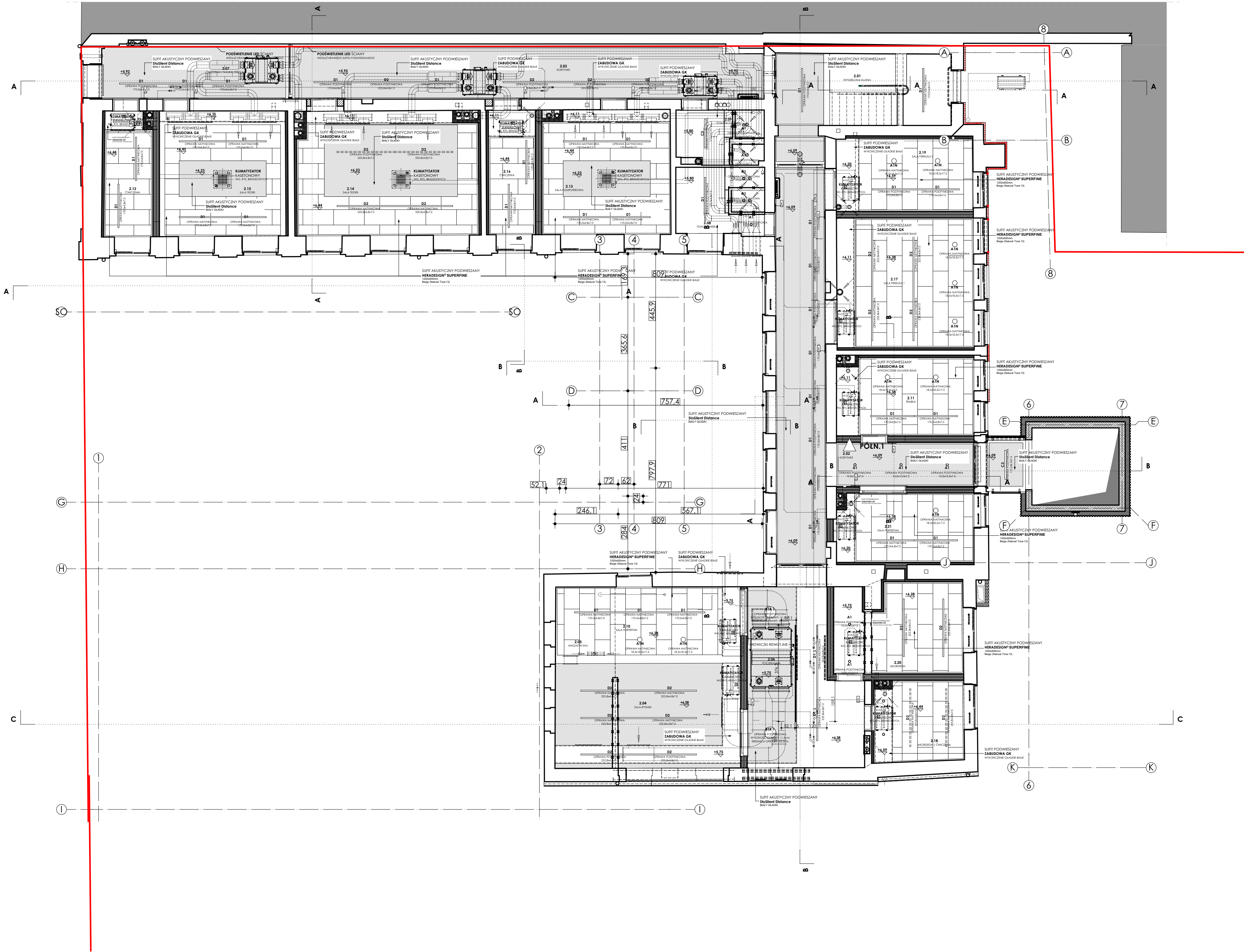


RZUT SUFITU
KONDYG. 2



REV. 03
UZUPEŁNIENIA DOKUMENTACJI

UWAGA!

1. RYSUNEK ROZPATRYWAC ŁĄCZNIE Z POZOSTALYMI RYSUNKAMI, W SZCZEGÓLNOŚCI Z PROJEKTEM TECHNICZNYM ZAWIESIĄCĄ RYSUNKI KONSTRUKCYJNE I BRANŻOWE ORAZ OPIS TECHNICZNY. 2. W PRZYPADKU WĄTPLIWOŚCI LUB ROZBIEŻNOŚCI, CZĘŚĆ ARCHITEKTONICZNA PROJEKTU TECHNICZNEGO JEST OPRACOWANIEM NADRZĘDNYM I ROZSTRZYGAJĄCYM, ALE O ZASADNICZYCH ROZBIEŻNOŚCIACH, PRZED PRZYSTĄPIENIEM DO PRAC, NALEŻY NIEWŁOCHNIE POWIADOMIĆ AUTORA OPRACOWANIA ARCHITETA BARTOSZA CHINALSKIEGO. 3. PODANE WYMIARY (M. IN. NA RYSUNKU ZESTAWIENIA STOLARKI OKIENNEJ), SPRAWDZIĆ W NATURZE NA BUDOWIE. 4. RZĘDNE PODCIĄGIENIOWYCH OKIENNYCH "B" ORAZ NADPROŻY, PODCIĄGIÓW I STROPÓW PODANO W ODNIESIENIU DO POZIOMU "0" BUDYNKU. 5. RZĘDNE OTWORÓW OKIENNYCH, DRZWIOWYCH ORAZ NADPROŻY, PODCIĄGIÓW I STROPÓW, SPRAWDZIĆ NA RYSUNKACH PRZEKROJU I ELEWACJI PROJEKTU TECHNICZNEGO. 6. WEWNĘTRZNE WYMIARY SZYBU NADSTYBIE PODSIĘBIE WINDY ZOSTAŁY ZAPROJEKTOWANE ZGODNIE Z WYTYCZNYMI PRZEKAZANYMI PRZEZ FIRMĘ KONE. W PRZYPADKU ZMIANY DZWIĘGU WINDOWEGO NALEŻY SPRAWDZIĆ, JEGO KOMPATYBILNOŚĆ Z ZAPROJEKTOWANYMI SZYBEM. 7. WSZYSTKIE ELEMENTY WYPOSAŻENIA BUDYNKU TAKIE JAK: OKNA, BARIERKI, BALUSTADY, DRZWI SZCZYTÓW, CZYPI KOMINOWE I P., NALEŻY WYKONAĆ PO SPRAWDZENIU WYMIARÓW W NATURZE. 8. ZE WZGLĘDU NA DUŻE ZAGĘSZCZENIE INSTALACJI WEWNĘTRZNEJ SANITARNEJ, INSTALACJA C.O. POWINNA BYĆ UKŁADANA JAKO OSTATNIA I

174

PROJEKT ARCHITEKTONICZNO-BUDOWLANY
ADAPTACJI, PRZEBUDOWY I ROZBUDOWY BUDYNKU SZKOŁY
PODSTAOWEJ NA POTRZEBY PAŃSTWOWEJ SZKOŁY MUZYCZNEJ I
III ST. W ZDUŃSKIEJ WOLI

BRANŻA: ARCHITEKTONICZNA

INWESTOR:
Państwowa Szkoła Muzyczna I i II stopnia
Al. Kościuski 3, 98-220 Zduńska Wola

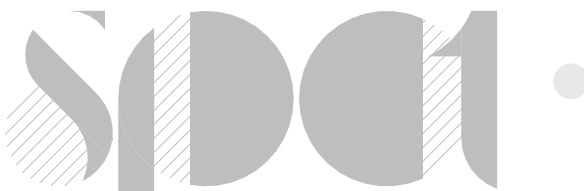
ADRES INWESTYCJI:
Zduńska Wola, ul. Parkowa 5, Dz. Ew. Nr 254/6/258/2, obręb 7
TYTUŁ RYSUNKU:

RZUT SUFITU
PIĘTRO 1

PROJEKTOWAŁ:
ARCH. BARTOSZ CHINALSKI
27/LOOKK/2018
E:chinalski@spotarchitekci.pl
T:+48 606260930

RYSOWALI:
ARCH. WINCENY MACKIEWICZ
E:mackiewicz@spotarchitekci.pl

DATA SPRAWDZENIA: June 2025
FAZA: PROJEKT TECHNICZNY
SKALA: 1:100
DATA/REV.: June 2025/REV. 03
NUMER RYSUNKU: A.17



ARCHITEKCI
BARTOSZ CHINALSKI

© PRAWA AUTORSKIE CHRONIONE PRAWEM. KOPIOWANIE I
ROZPOWSZECZNIANIE BEZ ZGODY AUTORÓW ZASTRZEŻONE